



Star View

About Stars Behavioral Health Group

- ★ In operation since 1988
- ★ Serving many counties across California
- ★ Experience running crisis and acute care programs
- ★ Experience working with agency and community partners

Star View is a subsidiary of Stars Behavioral Health Group, a statewide operator of mental healthcare and other human services programs. Operation of the psychiatric crisis urgent care facility is through partnership with the Los Angeles County Department of Mental Health.

SBHG Core Values

- ★ Equip People with Skills and Appreciate their Strengths
- ★ Enhance the lives of Individuals and Families
- ★ Embrace Cultural Diversity
 - ★ Act with Integrity

Contact Us

For more information about the Behavioral Health Urgent Care Center, please visit our website at: www.starsinc.com/bhucc

For referrals and information (*Se habla español*)
bhuccinquiries@starsinc.com

Locations



3210 Long Beach Blvd.
 Long Beach, CA 90807

Phone (562) 548-6565 | Fax (562) 685-0426



18501 Gale Ave., Suite 100
 City of Industry, CA 91748
 Opening Summer 2020

Phone (626) 626-4997 | Fax (626) 956-0963



The Behavioral Health Urgent Care Center is operated by Star View Behavioral Health for the Los Angeles County Department of Mental Health

Stars Behavioral Health Group
 1501 Hughes Way
 Long Beach, CA 90810

Partnering with People for Positive Change

BHUCC
 BEHAVIORAL HEALTH
 URGENT CARE CENTER



What is a BHUCC?

The Behavioral Health Urgent Care Center (the **BHUCC**, pronounced “Buck”) program is a place where people experiencing a mental health crisis can go to be stabilized. It can be compared to an Urgent Care Center where people go for a medical emergency, except this is for people experiencing a mental health issue or crisis.

We are a 24/7 program that provides rapid access to mental health assessment, crisis intervention and medication support.

Additionally, we also provide case management and linkage to recovery-oriented community based resources, including linkage to on-going mental health services. Services are delivered through a trauma-informed lens and integrated with interventions for co-occurring substance use disorders as needed. Crisis stabilization services on our units are available for up to 12 adults (18 years of age and older) and 6 adolescents (ages 13-17) on either a voluntary or involuntary basis.



Who are our clients?

- ★ Those experiencing a psychiatric crisis and who have a primary diagnosis of mental illness.
- ★ Individuals with co-occurring substance use, developmental, medical and/or cognitive disorders.
- ★ Individuals at high risk for suicide.
- ★ Those in need of psychiatric medication management.
- ★ Those with an urgent need for mental health services with no access to them, thereby putting them at risk of decompensation and the need for a higher level of care.

FAQ

- ★ Walk-ins welcome (call ahead for additional information and estimated wait times)
- ★ All insurance plans accepted (individuals without insurance are also able to receive services. Contact us for more information.)
- ★ Clients may stay up to 24 hours. Those unable to be stabilized will be transitioned to a higher level of care.

What services can we provide?

- ★ 24 hours per day, 7 days per week (24/7) crisis stabilization
- ★ Crisis Walk-In Clinic, open 7 days a week from 8 a.m. to 8 p.m.
- ★ Medi-Cal certified and LPS designated to write 5150 & 5585 psychiatric holds
- ★ Rapid access to mental health assessment, crisis intervention and urgent medication support
- ★ Case management and linkage to community resources including services for co-occurring substance use disorders

Our Team

- ★ Psychiatrists
- ★ Psychiatric Nurse Practitioners
- ★ Registered Nurses & LVNs
- ★ Mental Health Therapists
- ★ Recovery Counselors
- ★ Peer & Family Advocates
- ★ Mental Health Safety Specialists



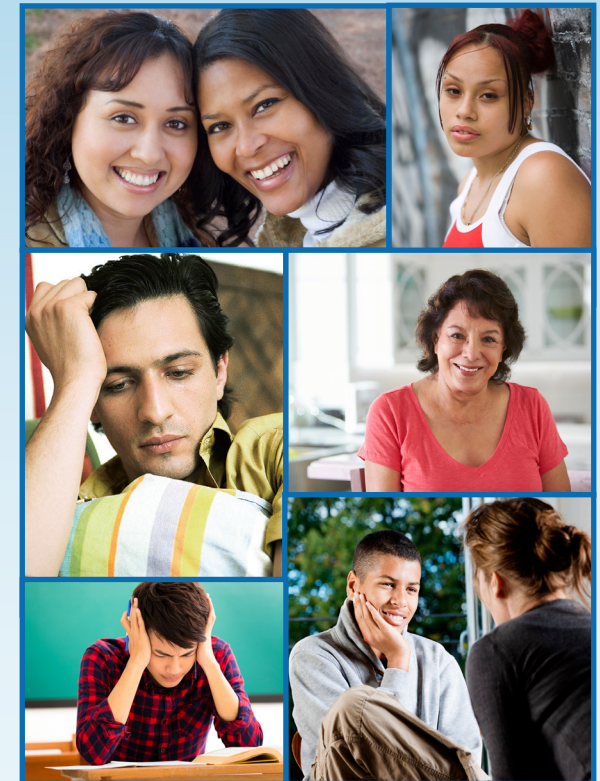


Star View

BHUCC

BEHAVIORAL HEALTH
URGENT CARE CENTER

FOLLETO DE BHUCC DE STAR VIEW PARA TRADUCIR AL ESPAÑOL



Acerca de Stars Behavioral Health Group

- ★ Existe desde 1988.
- ★ Presta servicios en muchos condados de California.
- ★ Tiene experiencia en la implementación de programas para crisis y de cuidado intensivo.
- ★ Tiene experiencia en el trabajo con agencias y socios de la comunidad.

Star View es una filial de Stars Behavioral Health Group, un operador estatal de programas de atención médica mental y otros servicios sociales. El centro de atención de urgencia de crisis psiquiátricas opera mediante una asociación con el Departamento de Salud Mental del Condado de Los Ángeles (Los Angeles County Department of Mental Health).

Valores fundamentales de SBHG

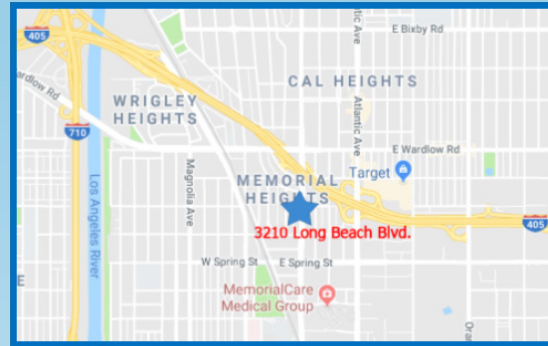
- ★ Dotar a las personas de habilidades y valorar sus fortalezas.
- ★ Mejorar la vida de las personas y de sus familias.
 - ★ Aceptar la diversidad cultural.
 - ★ Actuar con integridad.

Contactarnos

Para obtener más información sobre el Behavioral Health Urgent Care Center, visite nuestro sitio web en www.starsinc.com/bhucc.

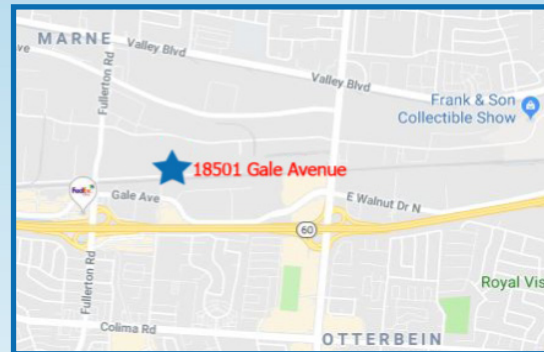
Para derivaciones e información (se habla español)
bhuccinquiries@starsinc.com

Ubicaciones



3210 Long Beach Blvd.
Long Beach, CA 90807

Teléfono: (562) 548-6565 | Fax: (562) 685-0426



18501 Gale Ave., Suite 100
City of Industry, CA 91748

Abrirá a principios de 2020

Teléfono: (626) 626-4997 | Fax: (626) 956-0963



Star View Behavioral Health dirige el Behavioral Health Urgent Care Center para el Departamento de Salud Mental del Condado de Los Ángeles.

Stars Behavioral Health Group
1501 Hughes Way
Long Beach, CA 90810

Colaboramos con las personas para lograr un cambio positivo



¿Qué es un BHUCC?

El centro de Urgencias de Salud mental (BHUCC, que se pronuncia "buck") es un lugar a donde las personas que atraviesan una crisis de salud mental pueden ir para estabilizarse. Puede compararse BHUCC, con un centro de atención de urgencia al que las personas acuden debido a una emergencia médica, excepto que este lugar es para personas que atraviesan un problema o una crisis de salud mental.

BHUCC es un programa que funciona las 24 horas del día, los 7 días de la semana y ofrece acceso rápido a evaluaciones de salud mental, intervención de crisis y apoyo con medicamentos.

Aún más, BHUCC ofrece administración de casos y conexiones con recursos comunitarios orientados a la recuperación, incluida la conexión con servicios continuos de salud mental. Los servicios se prestan a través de una perspectiva de atención informada de traumas y se integran con intervenciones para trastornos concomitantes de consumo de sustancias, según sea necesario. Los servicios de estabilización de crisis en nuestras unidades están disponibles para hasta 12 adultos (18 años o más) y 6 adolescentes (de 13 a 17 años), sea de forma voluntaria o involuntaria.

¿Quiénes son nuestros clientes?

- ★ Aquellos individuales que atraviesan una crisis psiquiátrica y que tienen un diagnóstico primario de una enfermedad mental.
- ★ Individuales con trastornos concomitantes médicos, cognitivos, de consumo de sustancias o del desarrollo.
- ★ Individuales con alto riesgo de suicidarse.
- ★ Aquellos individuales que necesitan tratamiento psiquiátrico con medicamentos.
- ★ Aquellos individuales que tienen la necesidad urgente de recibir servicios de salud mental y que no tienen acceso a ellos, por lo que corren el riesgo de sufrir una descompensación y necesitar un nivel más alto de atención.



Preguntas frecuentes

- ★ Se puede acudir sin cita previa (llame de antemano para obtener más información y conocer los tiempos de espera aproximados).
- ★ Se aceptan todos los planes de seguro (las personas sin seguro también pueden recibir servicios. Comuníquese con nosotros para obtener más información).
- ★ Los clientes se pueden quedar hasta 24 horas. Aquellos que no se puedan estabilizar serán transferidos a un nivel más alto de atención.

¿Qué servicios podemos ofrecer?

- ★ Estabilización de crisis las 24 horas del día, los 7 días de la semana.
- ★ Clínica sin cita previa para crisis, abierta todos los días de 8:00 a. m. a 8:00 p. m.
- ★ Certificación de Medi-Cal y designación de LPS para hacer internaciones psiquiátricas conforme a las secciones 5150 y 5585.
- ★ Acceso rápido a evaluaciones de salud mental, intervención de crisis y apoyo urgente con medicamentos.
- ★ Administración de casos y conexión con recursos comunitarios, incluidos los servicios para trastornos concomitantes de consumo de sustancias.

Nuestro Equipo

- ★ Psiquiátricos
- ★ Enfermeros practicantes de psiquiatría
- ★ Enfermeros titulados y auxiliar de enfermería
- ★ Terapeutas de salud mental
- ★ Consejeros de recuperación
- ★ Defensores de familias y pares defensores
- ★ Especialistas en seguridad de salud mental

